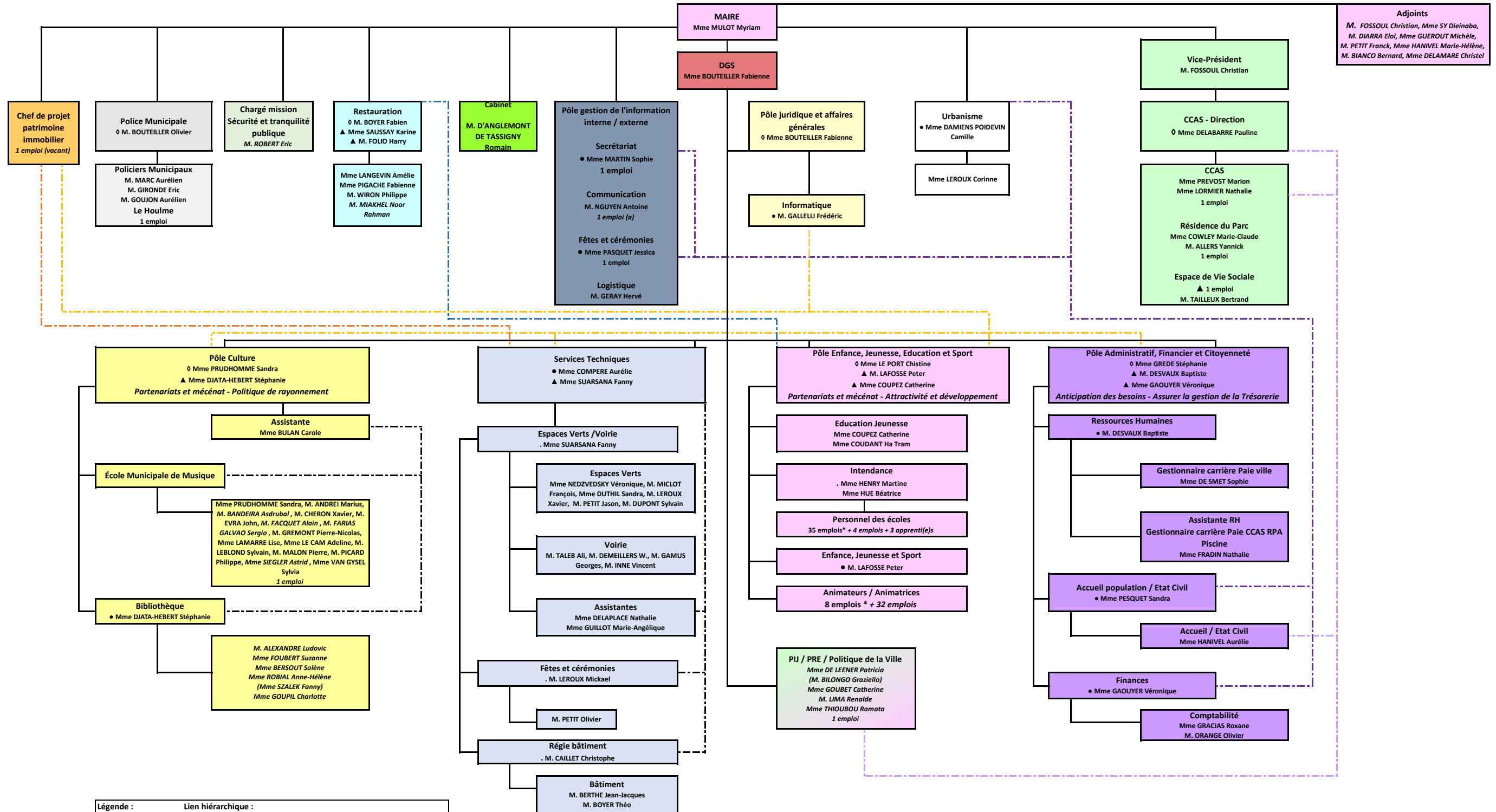


# ORGANIGRAMME NOTRE-DAME DE BONDEVILLE - CCAS



**Légende :**

Lien hiérarchique : ————

Lien fonctionnel : - - - - -

◊ Direction

▲ Direction adjointe / Responsable Adjointe

● Responsable de service

■ Chef d'équipe

*Italique* Agent non permanent

1 emploi Pn\* Emploi "pluri-poste"

(a) apprenti(e)

**Personnel des écoles**  
35 emplois\*  
+ 4 emplois  
+ 3 apprenti(e)s

Mme BETTENCOURT Sylvie, Mme BIRTEGUE Christine, Mme BOBEAUX Brigitte, Mme BOUDJIBER Peggy, Mme CALBRIX Catherine, Mme CALLEBERT Valérie, Mme DUFRESNE Dominique, Mme DUMONT Christine, Mme GALARDON Maud, Mme GANZITTI Sophie, Mme KASONGA Ngombabu, Mme L'HOMMEL Marie Chantal, Mme LAGNEL Carole, Mme LARSON Mireille, Mme LEBRUN Héléne, Mme LEMESLE Aurélie, Mme LERAY Corinne, Mme LEROY Julie, Mme LEROY Laura, Mme MALICET Marie, Mme MINY Laetitia, Mme MONMIGNON Nathalie, Mme PASQUIER Nathalie, Mme ROBERT Annie-Pierre, Mme ROBERT Isabelle, Mme SOUMARE Mariam, Mme TERRIER Magalie, Mme YGOUT Clémence, Mme PIENOEL Maryline, Mme VOISIN Leïla + 4 emplois non permanents à temps non complet + 3 apprenti(e)s

**Animateurs / Animatrices**  
7 emplois\* + 32 emplois

M. LEMOINE Christophe, Mme DELTETE Camille, M. DEROOVER Maximilien, Mme LABARRE-GIL Céline, Mme LOCHET Maurane, M. METAYER Quentin, Mme VANDORPE Blandine, M. SY Daouda + 32 emplois non permanents à temps non complet