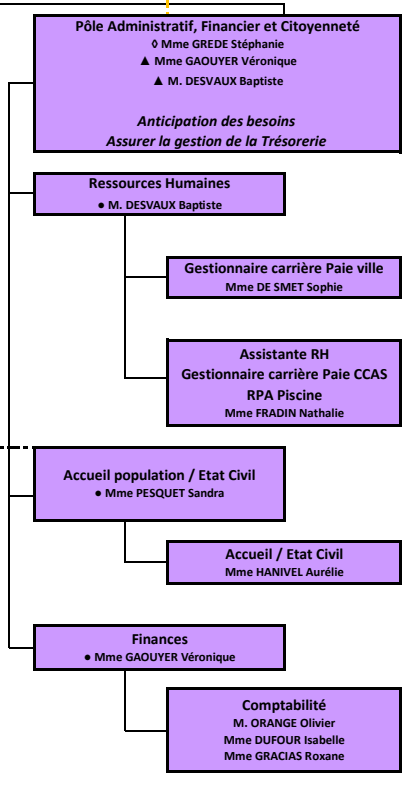
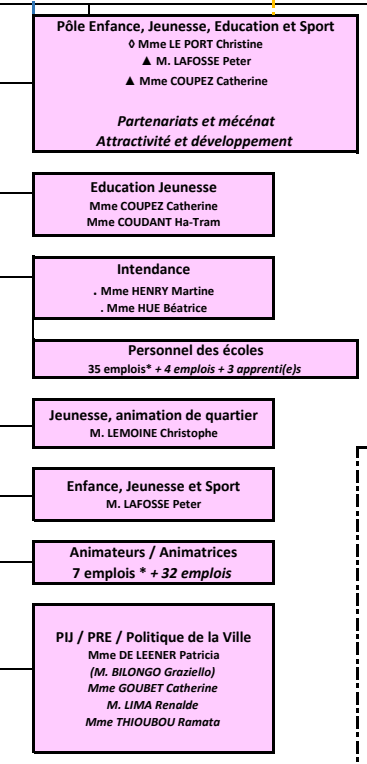
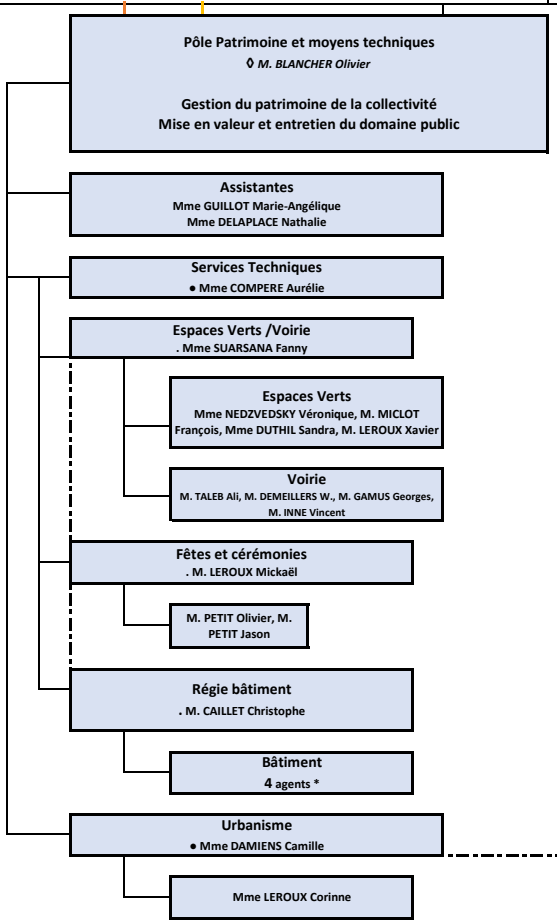
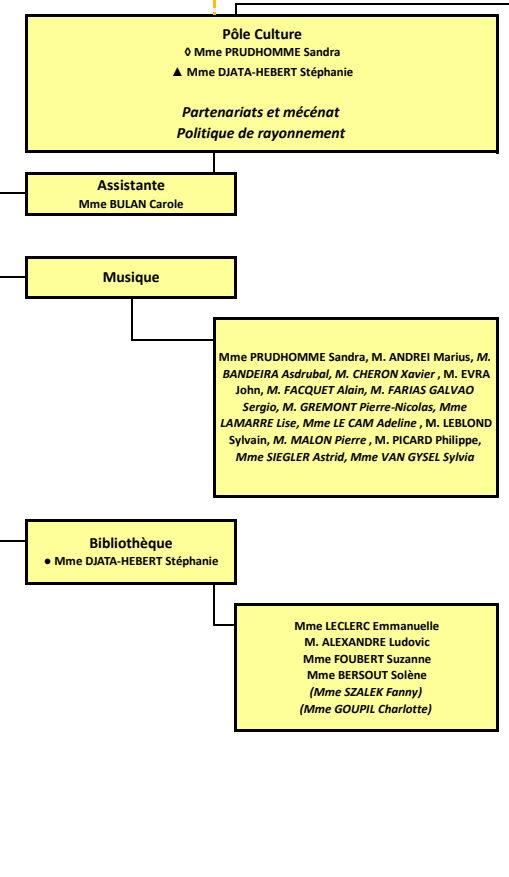
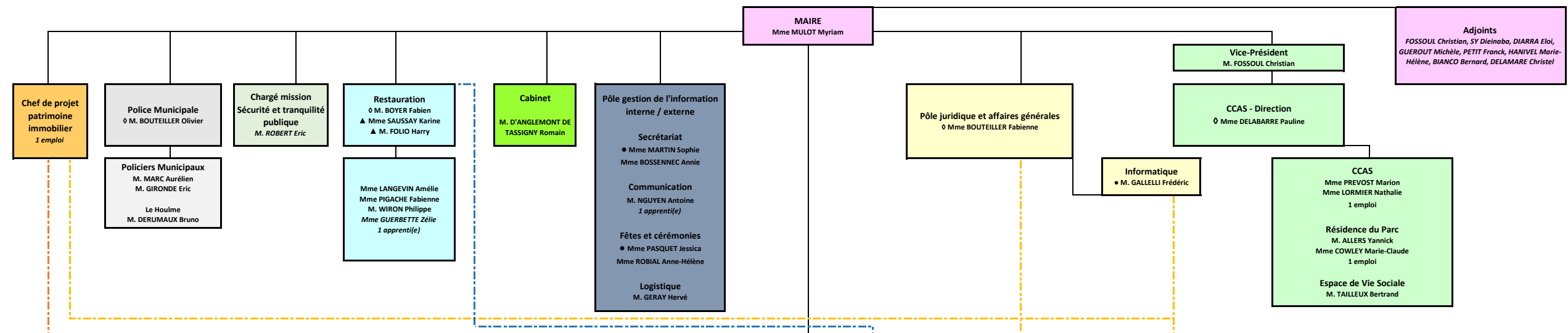


# ORGANIGRAMME NOTRE-DAME DE BONDEVILLE - CCAS



**Légende :**

Lien hiérarchique : ————

Lien fonctionnel : - - - - -

◊ Direction

▲ Direction adjointe

● Responsable de service

• Chef d'équipe

*Italique* Agent non permanent

*(Italique)* Agent remplaçant

*(a)* apprenti(e)

Bâtiment 4 agents *	M. BERTHE Jean-Jacques, M. BOYER Téo, M. DUPONT Sylvain, M. GAMUS Georges
Personnel des écoles 35 emplois * + 4 emplois + 3 apprenti(e)s	Mme BETTENCOURT Sylvie, Mme BIRTEGUE Christine, Mme BOBEAUX Brigitte, Mme BOUDJIBER Peggy, Mme CALBRIX Catherine, Mme CALLEBERT Valérie, Mme DUFRESNE Dominique, Mme DUMONT Christine, Mme GANZITTI Sophie, Mme KASONGA Ngombabu, Mme L'HOMMEL Marie Chantal, Mme LAGNEL Carole, Mme LARSON Mireille, Mme LEBRUN Hélène, Mme LEMESLE Aurélie, Mme LERAY Corinne, Mme LEROY Julie, Mme LEROY Laura, Mme MALICET Marie, Mme MINY Laetitia, Mme MONMIGNON Nathalie, Mme PASQUIER Nathalie, Mme ROBERT Annie-Pierre, Mme ROBERT Isabelle, Mme SOUMARE Mariam, Mme TERRIER Magalie, Mme YGOUT Clémence, Mme GALARDON Maud, Mme PIENOEL Maryline, Mme VOISIN Leïla + 4 emplois non permanents à temps non complet + 3 apprenti(e)s
Animateurs / Animatrices 7 emplois * + 32 emplois	Mme DELTETE Camille, M. DEROVER Maximilien, Mme LABARRE-GIL Céline, Mme LOCHET Maurane, M. METAYER Quentin, Mme VANDORPE Blandine, M. SY Daouda + 32 emplois non permanents à temps non complet